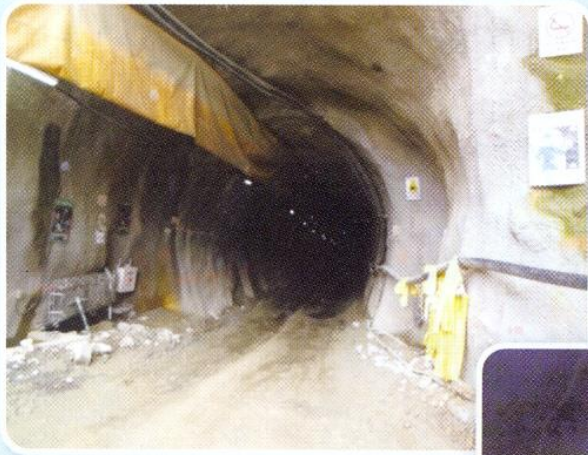


**CONSTRUCCION PRESA Y OBRAS ANEXAS**



▲ TUNEL DE DESVIO  
ENTRADA



▲ MEDICION  
(ZONA HORARIA)



▲ PERFORACION JUMBO  
(TUNEL)



▲ HORMIGON PROYECTADO

## Construcción Presa, Obras Anexas y Complementarias

Para la construcción de la presa la Empresa Misicuni ha adjudicado la ejecución de la obra al CONSORCIO HIDROELÉCTRICO MISICUNI, los datos más importantes del contrato se indican a continuación:

Fecha de firma del contrato: 16/ 05/09  
Fecha de orden de proceder: 28/05/09  
Fecha de conclusión original: 27/11/12  
Fecha de conclusión OC N° 2: 05/05/13

Monto del contrato original: 78'897,169.81  
Monto OC N° 1: 695,000.00  
Monto Contrato Vigente: 79'592,169.81

### CARACTERÍSTICAS DE LA OBRA

#### EMBALSE DE MISICUNI

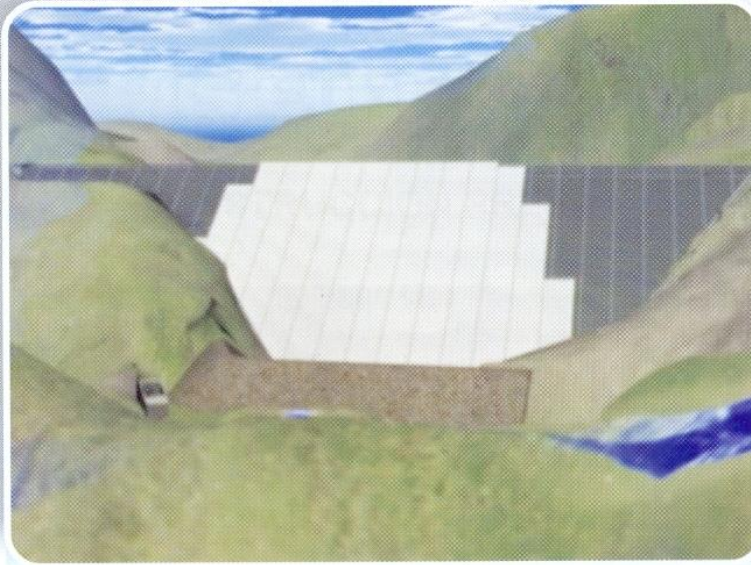
Nivel máximo (Final)	3774 msnm
Nivel mínimo de operación	3725 msnm
Volumen embalsado útil (final)	154 x 10 <sup>6</sup> m <sup>3</sup>
Volumen total embalsado	185 x 10 <sup>6</sup> m <sup>3</sup>

#### PRESA DE MISICUNI

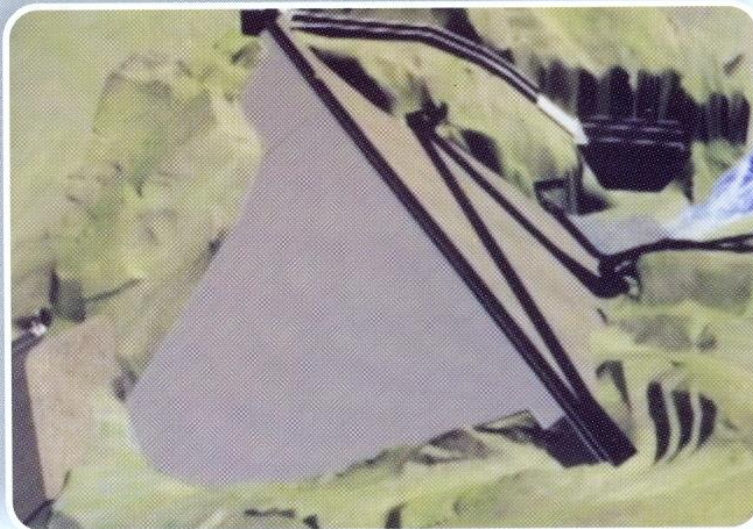
<b>Tipo</b>	<b>Presa de gravas con cara de concreto tipo (CFRD)</b>
Longitud de la cresta (final)	489.9 m
Elevación cresta (final)	3782 msnm
Altura sobre el fondo del río (final)	110 m
Altura sobre fundación del plinto (final)	120 m
Taludes	
Aguas arriba	1,5H:1V
Aguas abajo	1,5H:1V

#### TÚNEL DE DESVIACIÓN

Ubicación	Margen izquierda
Sección	Circular
Longitud de Excavación	404.6 m
Diámetro interno	4,50 m
Longitud zona revestida	444 m



◀ FASE DE  
CONSTRUCCION



▶ TALUD  
AGUAS ARRIBA



▶ TALUD  
AGUAS ABAJO

## Construcción Presa y Obras Anexas

### Financiadores

Cooperación Italiana	32.362.500	38 %
Corporación Andina de Fomento – CAF	7.000.000	8 %
Gobernación de Cochabamba	38.416.170	46 %
Tesoro General de la Nación	6.500.000	8 %

### Contratista

Consorcio Hidroeléctrico Misicuni

### Supervisión

Consorcio ENGEVIX - CAEM

### Contratante

Empresa Misicuni

*... Sabía Ud. que desde el 2005  
toma agua de Misicuni?*



Tadeo Haenke 1663 - Telf. 4410840 - 42

[www.misicuni.net](http://www.misicuni.net)

e-mail: [empresa@misicuni.net](mailto:empresa@misicuni.net)